

CONSIDERAÇÕES INICIAIS

Para a análise da implementação de cada Medida de Apoio à Aprendizagem (MAA), à semelhança dos anos anteriores, foi considerada a **disciplina** onde um **número maior de alunos** se encontra a usufruir da respetiva MAA em observação. Esta opção foi necessária para estabelecer a percentagem das medidas implementadas por ano de escolaridade, uma vez que se torna difícil verificar se os alunos que usufruíram de medidas numa determinada disciplina são os mesmos que beneficiaram de medidas nas restantes.

O presente documento resulta da análise das grelhas MAA dos 86 grupos/turmas existentes no Agrupamento.

De forma a uniformizar a linguagem utilizada, considerou-se que a avaliação/balanço da implementação de uma medida é:

- Positivo/Eficaz, quando a percentagem de avaliações negativas da medida pertence ao intervalo [0; 25];
- Parcialmente Positivo/Parcialmente Eficaz, quando a percentagem de avaliações negativas da medida pertence ao intervalo]25; 50];
- Negativo/Ineficaz, quando a percentagem de avaliações negativas da medida pertence ao intervalo]50; 100].

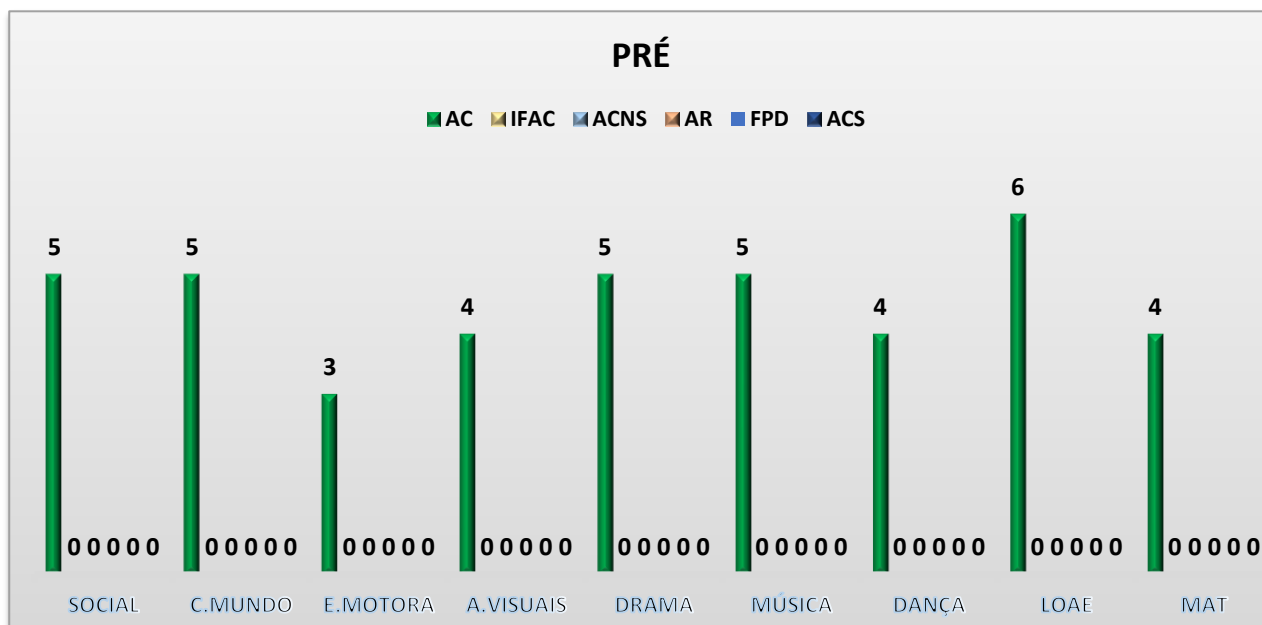
Nota: Por se tratar de um momento de avaliação no decorrer do ano letivo, neste documento é feita apenas a análise dos dados recolhidos e não um balanço global e mais profundo da eficácia das diferentes medidas que têm vindo a ver implementadas, bem como dos motivos apresentados quando se constata que certa medida não foi eficaz.

ÍNDICE

- [PRÉ-ESCOLAR](#)
- [1ºCICLO](#)
- [2ºCICLO](#)
- [3ºCICLO](#)

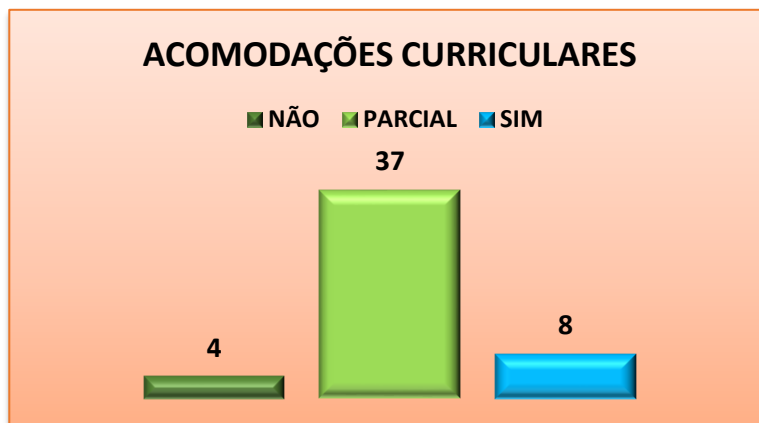
PRÉ-ESCOLAR

Num universo de 183 alunos, **3,3%** usufruiu de acomodações curriculares (**AC**), **0%** de intervenção com foco académico ou comportamental em pequenos grupos (**IFAC**), **0%** de adaptações curriculares não significativas (**ACNS**) e **0%** de antecipação e reforço das aprendizagens (**AR**).



Constata-se que nenhuma área se destaca significativamente por apresentar maiores dificuldades por parte dos alunos.

No que diz respeito à **avaliação das medidas universais** implementadas, a mesma foi **positiva**, uma vez que se registaram **4 avaliações negativas em 49 realizadas** (aproximadamente, **8%**), no caso das **AC**.

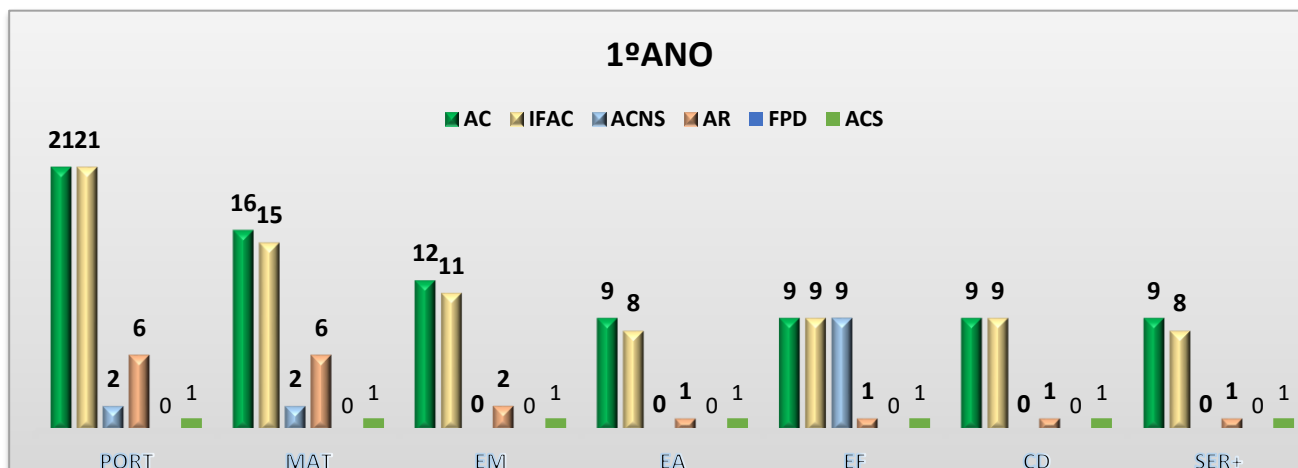


[Voltar ao índice](#)

1º CICLO

- 1º ANO**

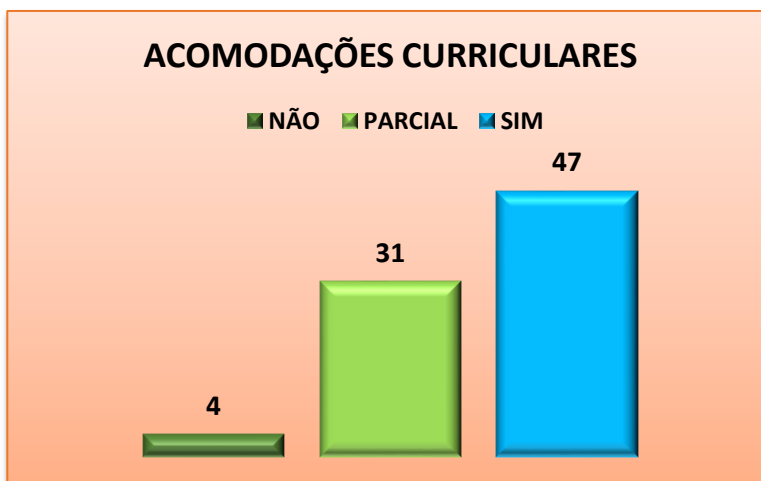
Num universo de 245 alunos, **8,6%** usufruiu de **AC**, **8,6%** de **IFAC**, **0,8%** de **ACNS** e **2,4%** de **AR** na disciplina de **Português**.

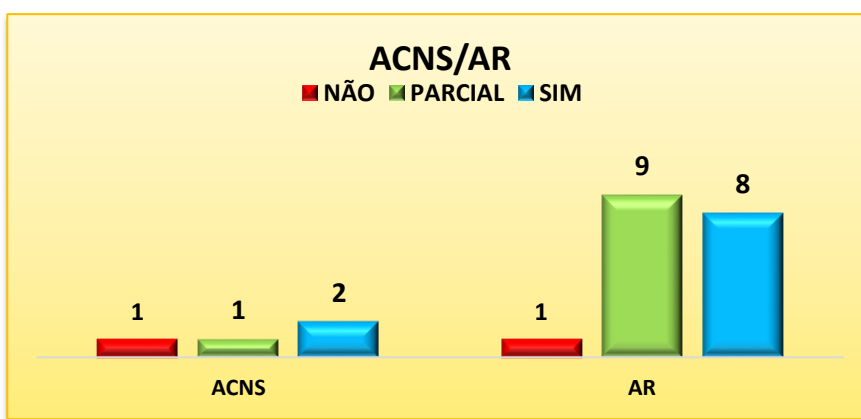
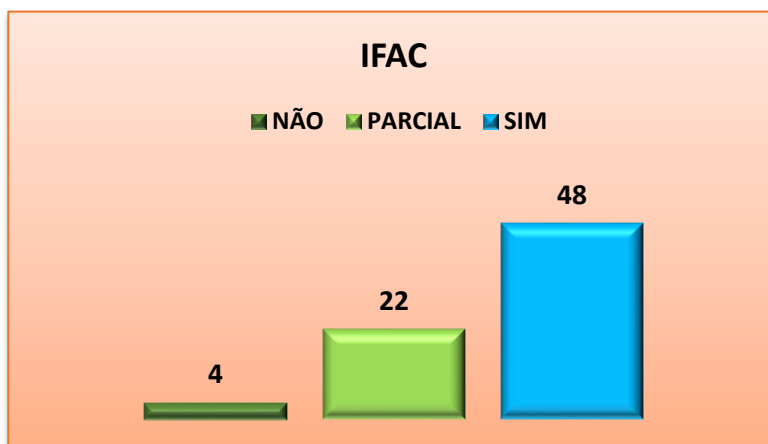


Constata-se que as disciplinas em que os alunos apresentaram mais dificuldades foram **Português e Matemática**.

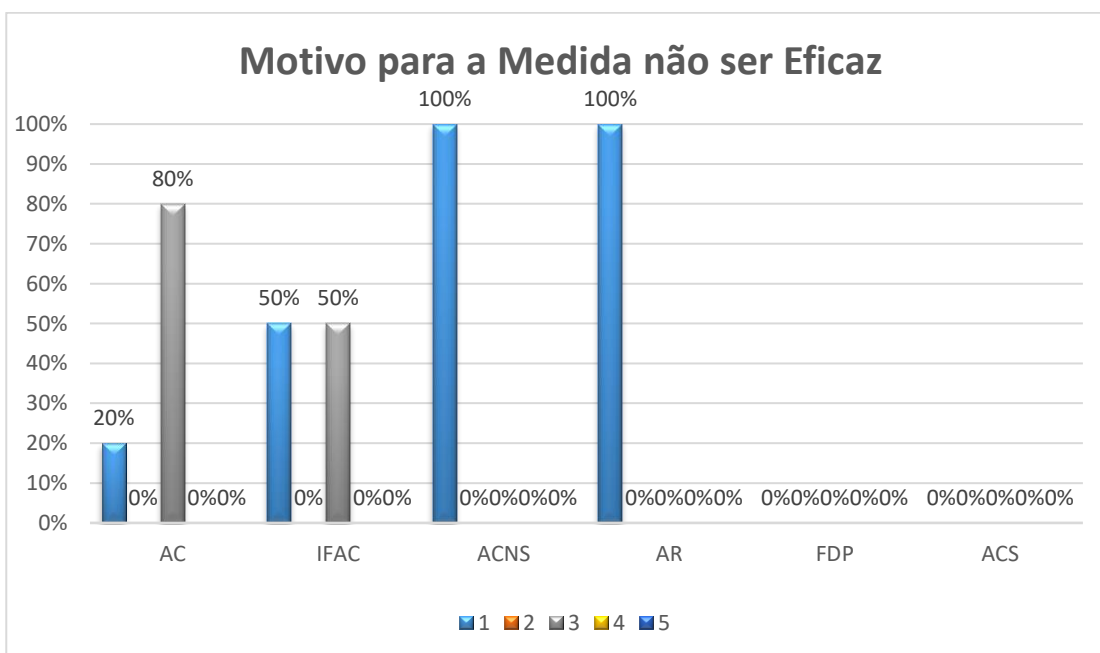
No que diz respeito à **avaliação das medidas universais** implementadas, a mesma foi **positiva**, uma vez que se registaram **4 avaliações negativas em 82 realizadas** (aproximadamente, **5%**), no caso das **AC**, e **4 em 74** (aproximadamente, **5%**), no que se refere a **IFAC**.

O balanço da implementação das **medidas seletivas** de **ACNS** e de **AR** foi também **positivo** pois registou-se apenas **1 avaliação negativa em 4** (**25%**) no caso das **ACNS**, e **1 em 18** (aproximadamente, **6%**) no caso da **AR**.



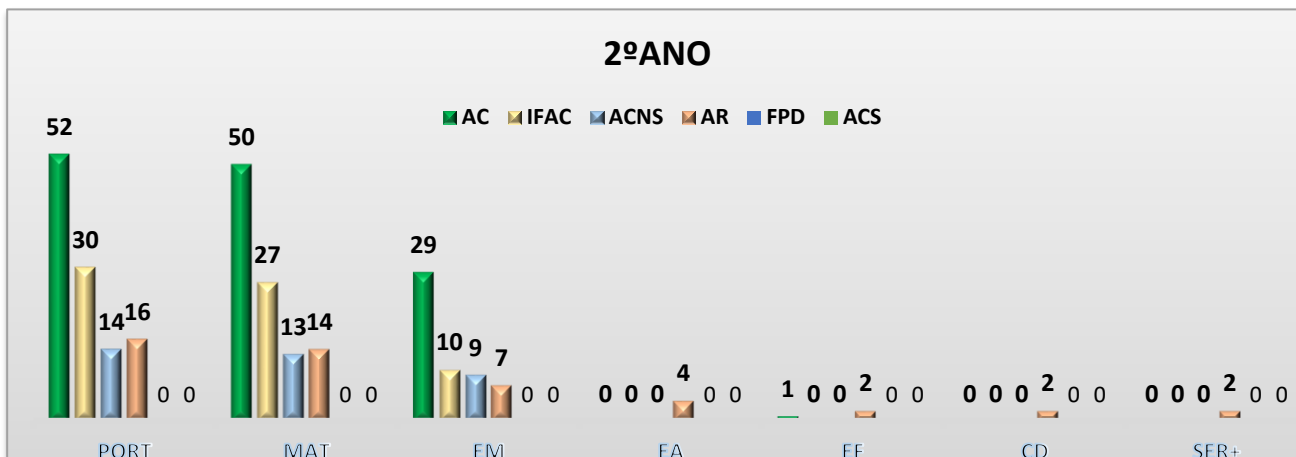


Relativamente aos motivos apresentados para a não eficácia das medidas implementadas, destaca-se a **“Atitude pouco responsável/Trabalho insuficiente face às dificuldades diagnosticadas”** (motivo 1), embora também seja significativo motivo **“Medida insuficiente face às dificuldades do aluno”** (motivo 3) que surge na avaliação de AC e IFAC.



• 2ºANO

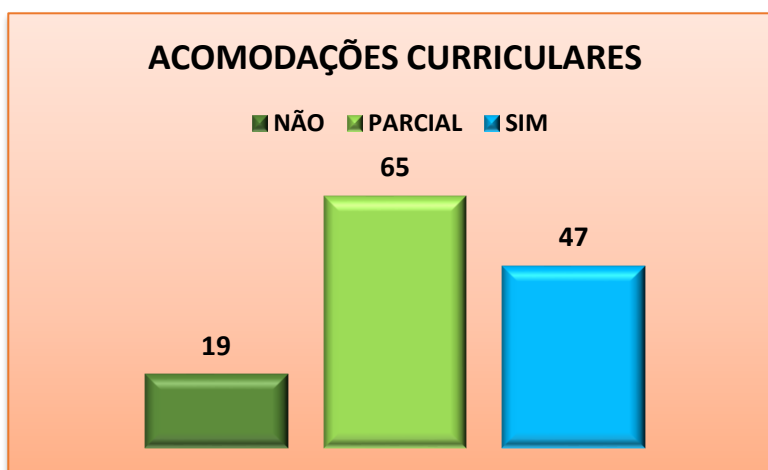
Dos 213 alunos que frequentam o 2ºano, **24,4%** usufruiu de **AC**, **14,1%** de **IFAC**, **6,6%** de **ACNS** e **7,5%** de **AR** na disciplina de **Português**.

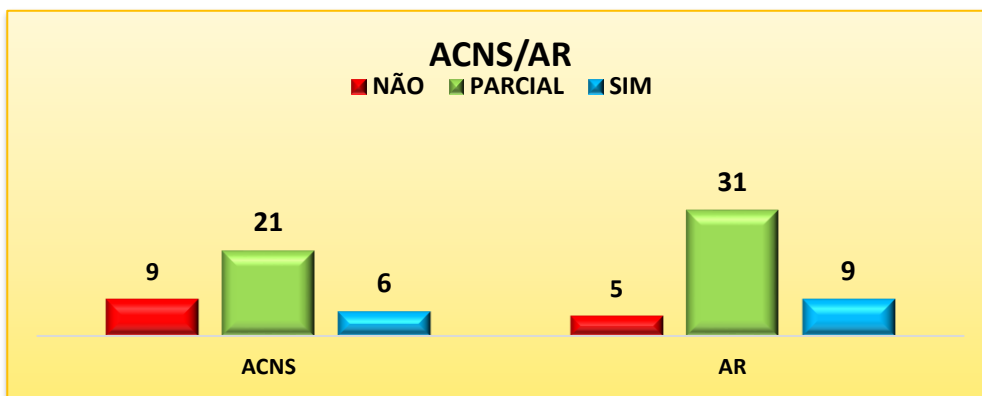
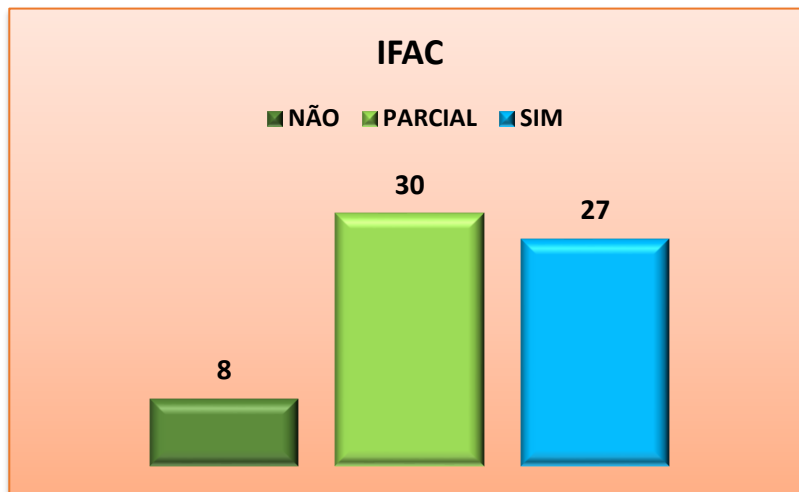


As disciplinas em que os alunos apresentaram mais dificuldades foram **Português** e **Matemática**.

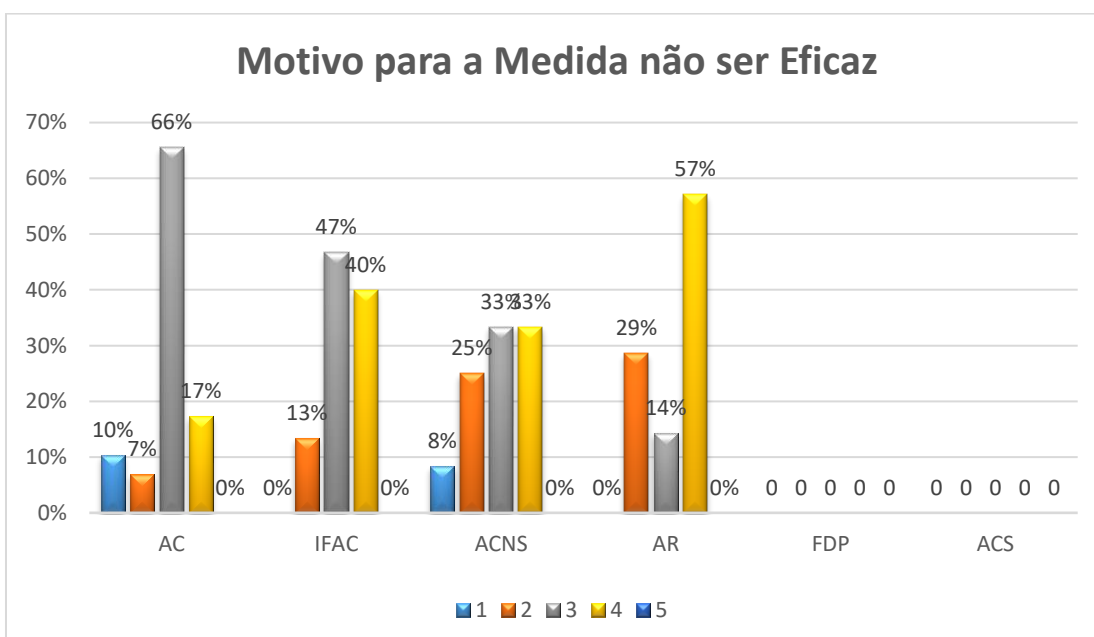
No que diz respeito à **avaliação das medidas universais** implementadas podemos considerá-la **positiva**: **19 avaliações negativas em 131 efetuadas nas AC** (aproximadamente, **15%**) e **8 avaliações negativas em 65 efetuadas na IFAC** (aproximadamente, **12%**).

O balanço da implementação das **medidas seletivas** de **ACNS** e de **AR** também foi **positivo** pois, no caso das **ACNS** registaram-se apenas **9 avaliações negativas em 36 efetuadas** (aproximadamente **25%**) e **5 avaliações negativas em 45 na AR** (aproximadamente, **11%**).



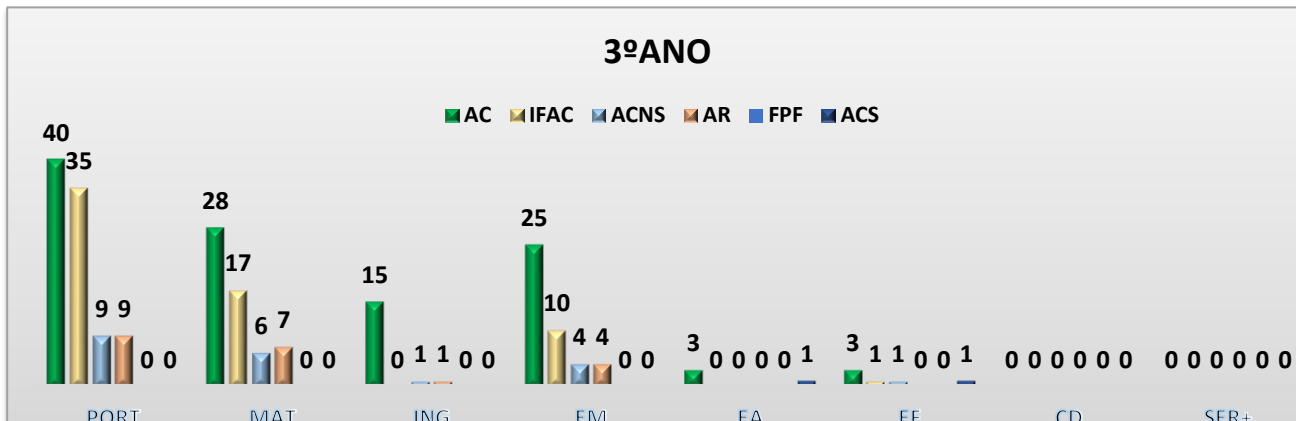


Relativamente aos motivos apresentados para a não eficácia das medidas implementadas, destacam-se **“Medida insuficiente face às dificuldades do aluno”** (motivo 3) (especialmente na avaliação de AC) e **“Medida não implementada por falta de recursos humanos e/ou materiais”** (motivo 4) (com especial incidência na avaliação de AR).



• **3ºANO**

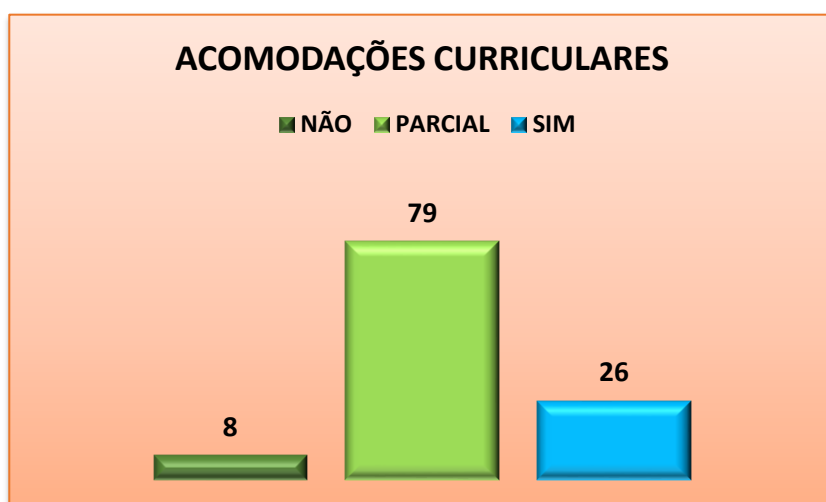
Num total de 195 alunos, **20,5%** usufruiu de **AC**, **17,9%** de **IFAC**, **4,6%** de **ACNS** e **4,6%** de **AR** na disciplina de **Português**.

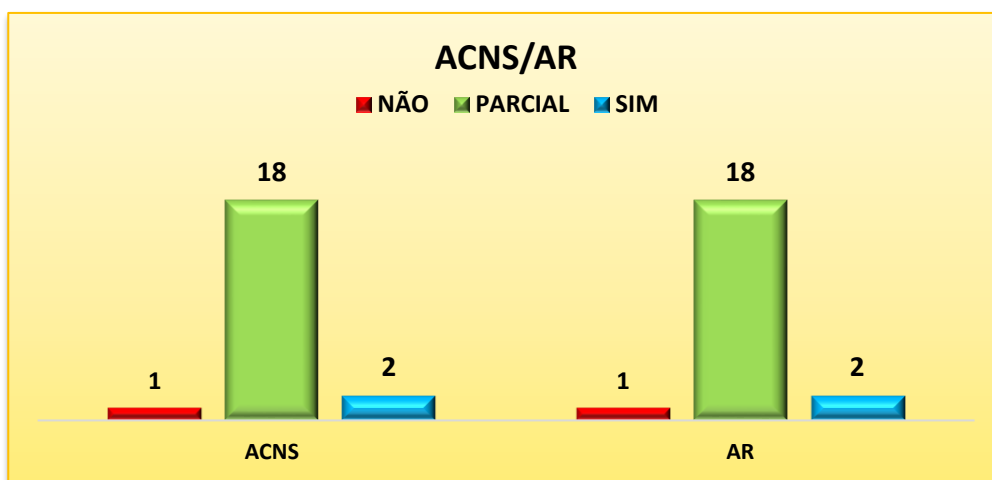
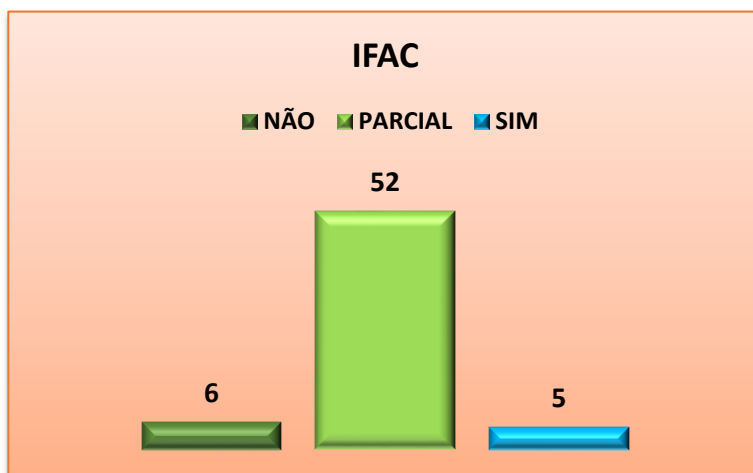


As disciplinas em que os alunos apresentaram mais dificuldades foram **Português** e **Matemática**.

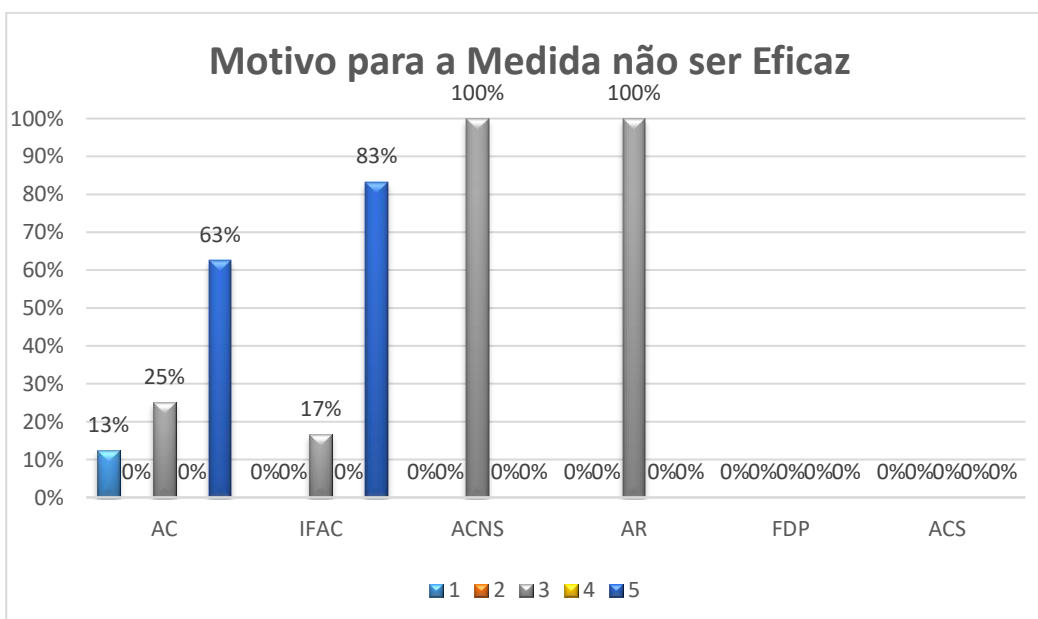
No que diz respeito à **avaliação das medidas universais** implementadas podemos considerá-la **positiva**. Observa-se: **8 avaliações negativas em 113 efetuadas** (aproximadamente, **7%**) nas **AC** e **6 avaliações negativas em 63** (aproximadamente, **10%**) na **IFAC**.

O balanço da implementação das **medidas seletivas** de **ACNS** e de **AR** foi também **positivo** pois verificaram-se **1 avaliação negativa em 21 efetuadas** (aproximadamente, **5%**) em **ambas**.



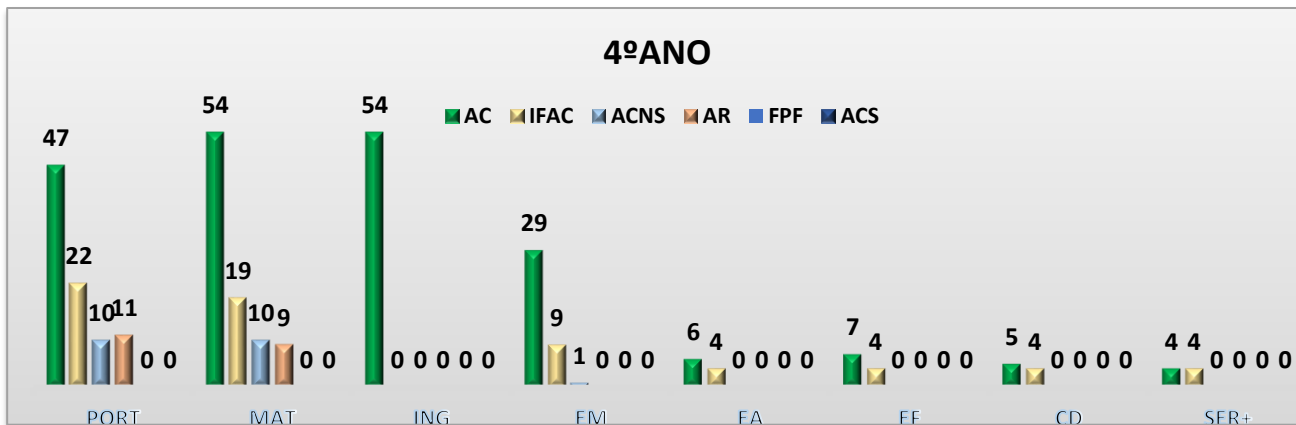


Relativamente aos motivos apresentados para a não eficácia das medidas implementadas, destacam-se **“Medida insuficiente face às dificuldades do aluno”** (motivo 3) (especialmente na avaliação das medidas seletivas ACNS e AR) e **“Outro motivo”** (motivo 5) (na avaliação das medidas universais AC e IFAC).



• 4ºANO

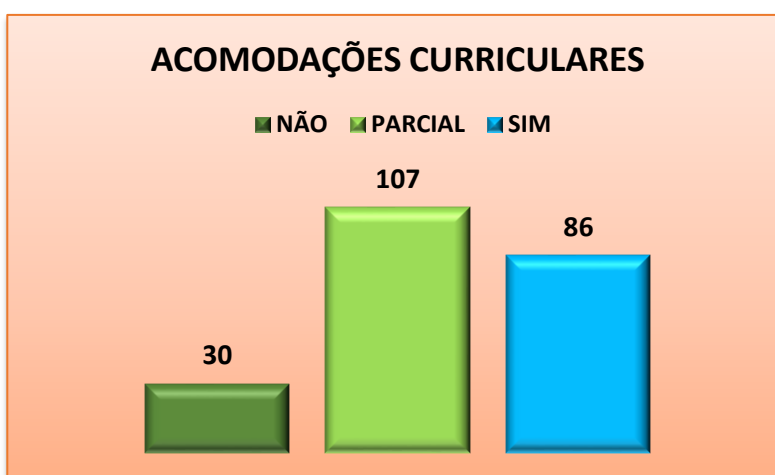
Num universo de 224 alunos, **24,1%** usufruiu de **AC** na disciplina de **Matemática**, **9,8%** de **IFAC**, **4,5%** de **ACNS** e **4,9%** de **AR** na disciplina de **Português**.

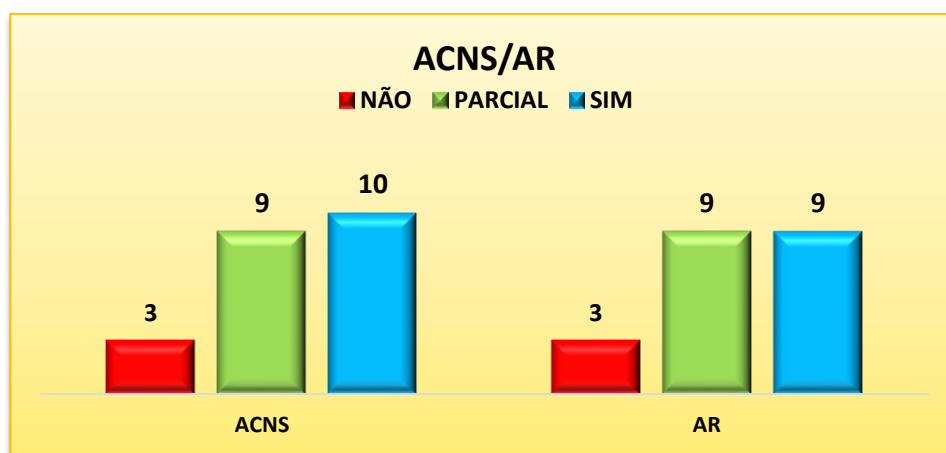
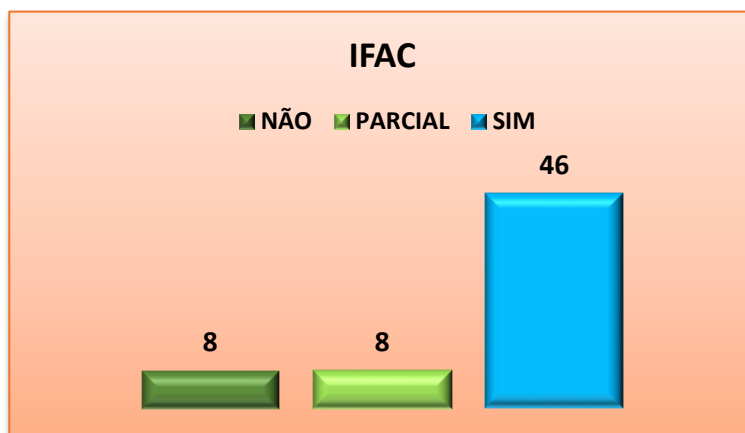


As disciplinas em que os alunos apresentaram mais dificuldades foram **Português** e **Matemática**.

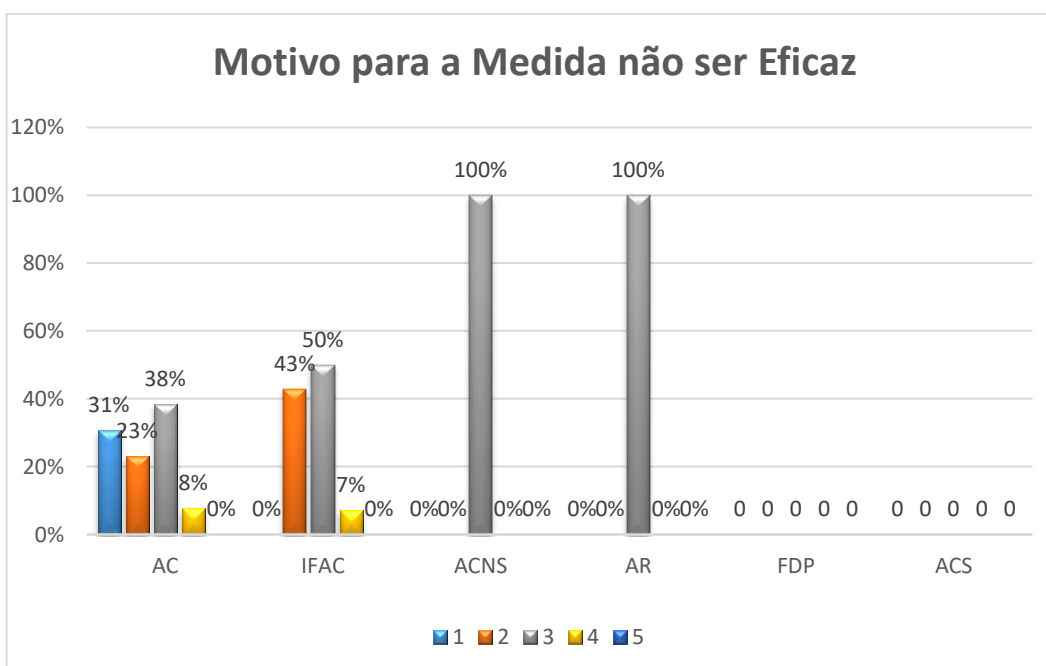
No que diz respeito à **avaliação das medidas universais** implementadas podemos considerá-la **positiva**. Observa-se **30 avaliações negativas em 223 realizadas** (aproximadamente, **13%**) nas **AC** e **8 em 62** (aproximadamente, **13%**) na **IFAC**.

No caso das **medidas seletivas** de **ACNS** e de **AR**, o balanço é também **positivo**, com **3 avaliações negativas em 22 efetuadas** (aproximadamente, **14%**) nas **ACNS** e **3 avaliações negativas em 21** (aproximadamente, **14%**) na **AR**.





Relativamente aos motivos apresentados para a não eficácia das medidas implementadas, destacam-se **“Medida insuficiente face às dificuldades do aluno”** (motivo 3) (especialmente na avaliação das medidas seletivas ACNS e AR), e **“Assiduidade irregular/Falta de assiduidade”** (motivo 2) (na avaliação da medida universal IFAC).



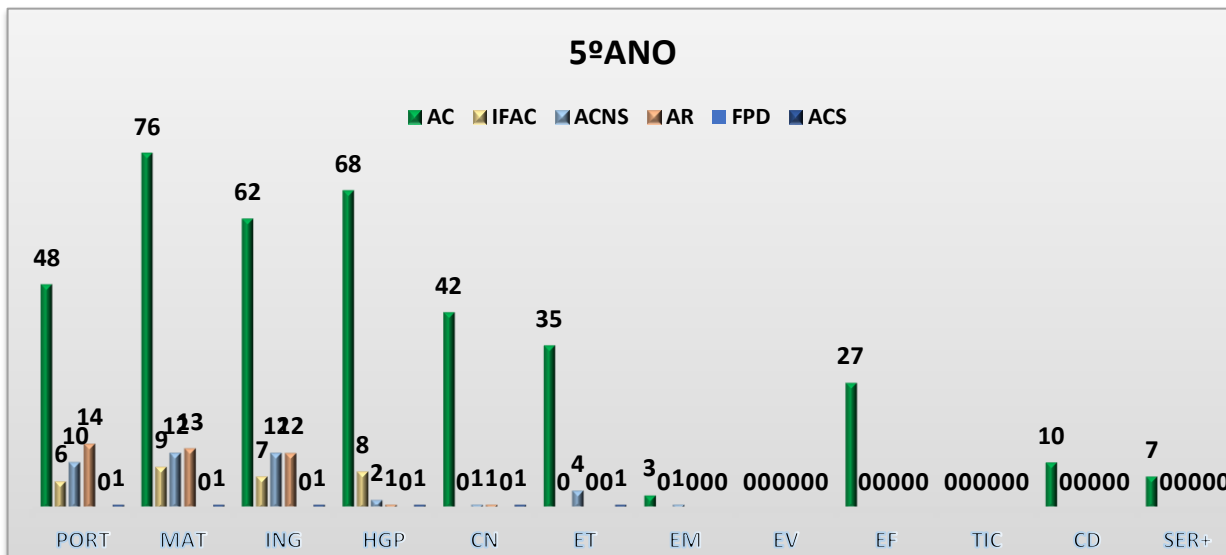
Em relação aos **alunos do 1ºciclo** que usufruíram de **acomodações curriculares significativas (ACS)** não se registou qualquer **avaliação negativa** desta medida, verificando-se uma **avaliação parcialmente eficaz** nas diferentes disciplinas envolvidas dos diferentes anos.

[Voltar ao índice](#)

2º CICLO

• **5º ANO**

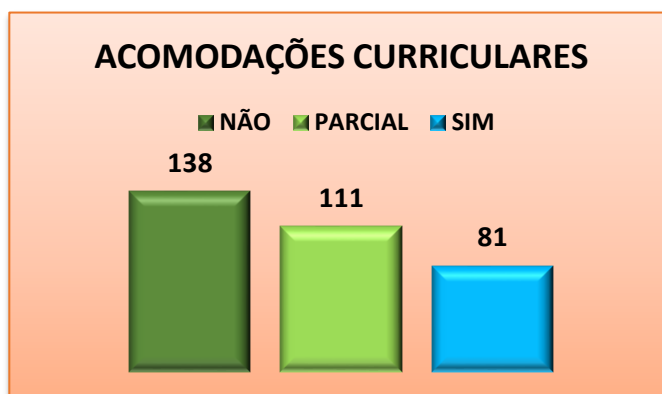
Num universo de 212 alunos, **35,8%** usufruiu de **AC**, **4,2%** de **IFAC**, **5,7%** de **ACNS** e **6,1%** de **AR** na disciplina de **Matemática**.

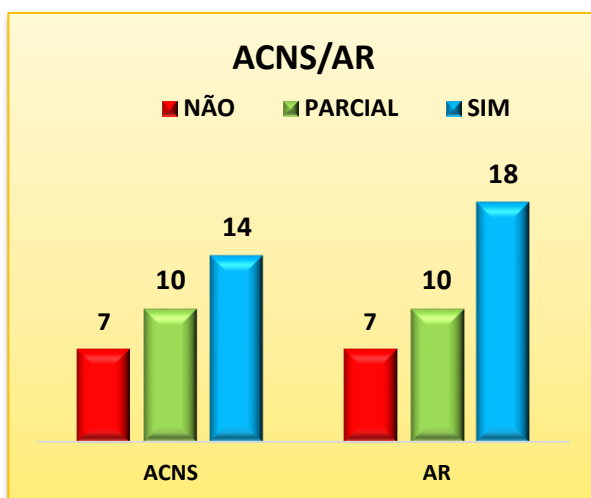
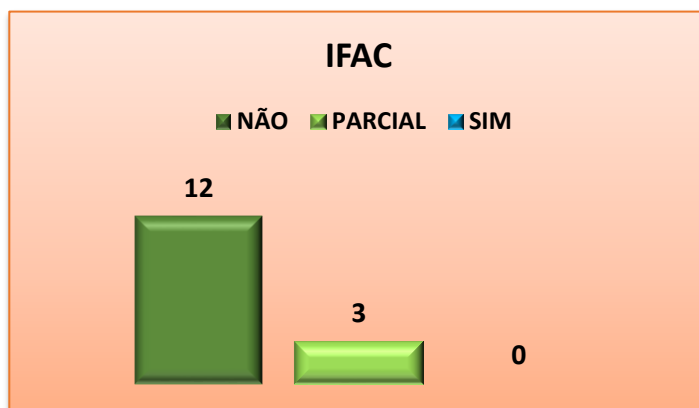


Verifica-se que as disciplinas em que os alunos apresentaram mais dificuldades foram **Matemática, Inglês e História e Geografia de Portugal**.

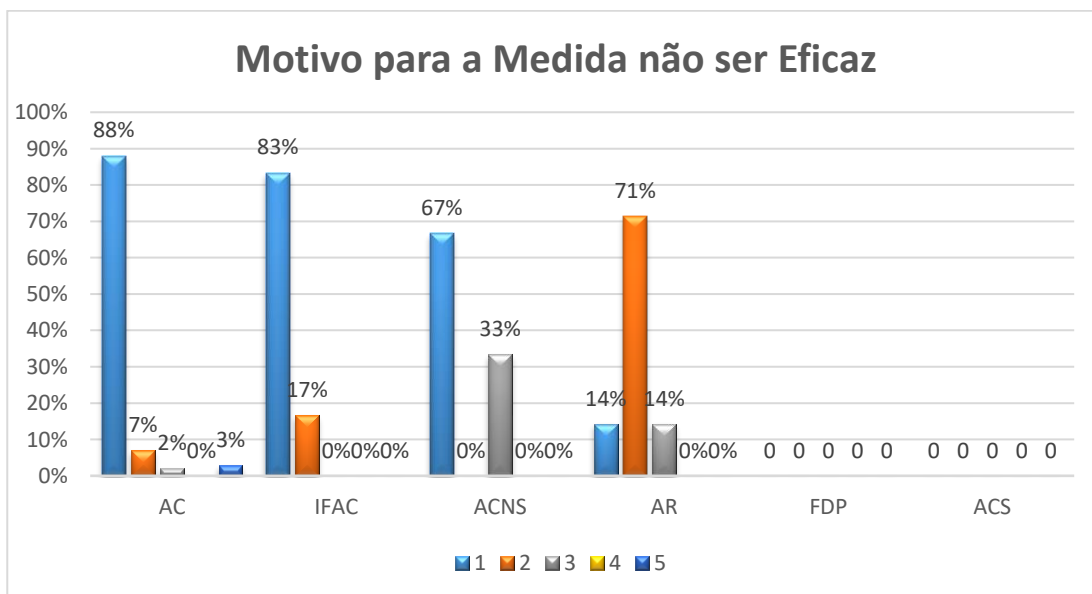
No que diz respeito à **avaliação das medidas universais** implementadas podemos considerá-la **heterogénea**. Relativamente às **AC**, a medida mostrou-se **parcialmente eficaz** dado que **138 das 330 avaliações realizadas foram negativas** (aproximadamente, **42%**). No entanto, a medida **IFAC** mostrou-se **não eficaz** pois **12 das 15 avaliações** efetuadas foram **negativas** (aproximadamente, **80%**).

No caso das **medidas seletivas** de **ACNS** e de **AR**, o balanço é **positivo** pois ambas as medidas foram consideradas **eficazes**: relativamente às **ACNS**, verificaram-se **7 avaliações negativas em 31 realizadas** (aproximadamente, **23%**) e, no caso da **AR** o número de **avaliações negativas foi 7 em 35** (aproximadamente, **20%**).



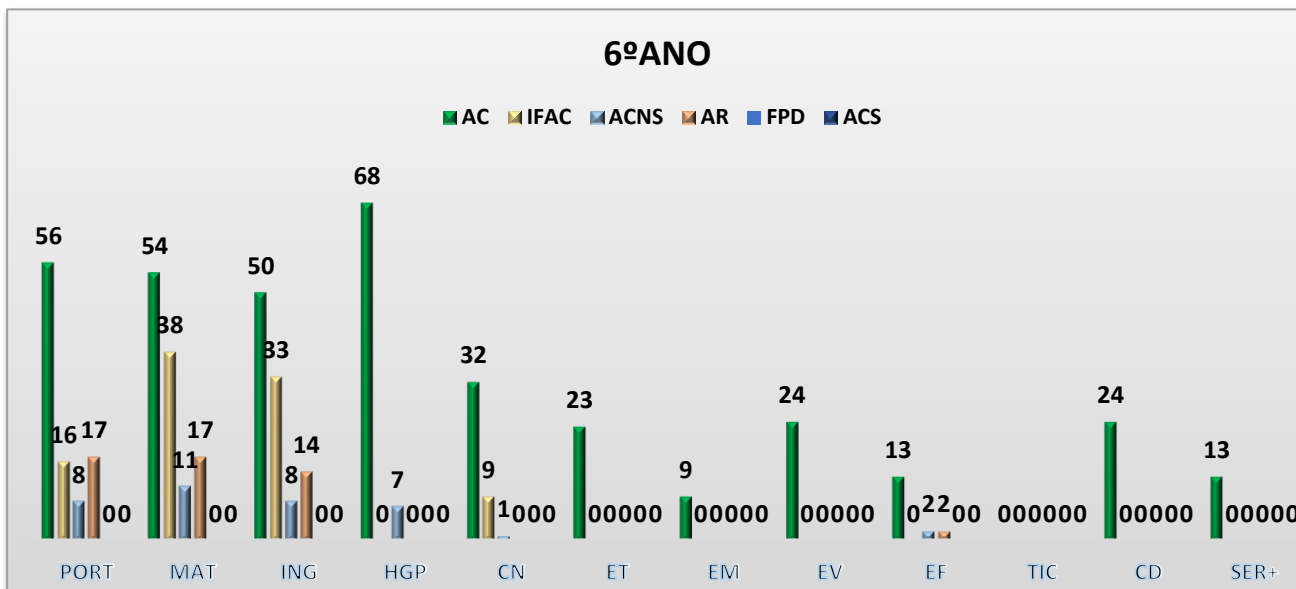


Relativamente aos motivos apresentados para a não eficácia das medidas implementadas, destaca-se **“Atitude pouco responsável/Trabalho insuficiente face às dificuldades diagnosticadas”** (motivo 1). No entanto, na avaliação da medida seletiva AR o motivo mais apontado para a sua ineficácia foi **“Assiduidade irregular/Falta de assiduidade”** (motivo 2).



• 6ºANO

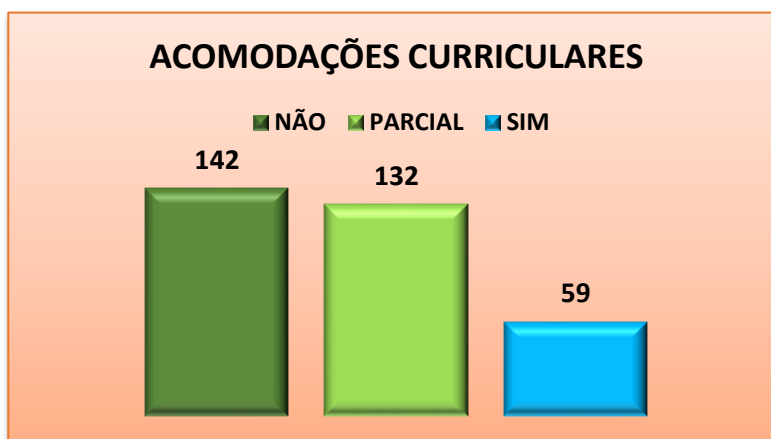
Numa população de 207 alunos, **32,9%** usufruiu de **AC** na disciplina de **História e Geografia de Portugal**, **18,4%** de **IFAC**, **5,3%** de **ACNS** e **8,2%** de **AR** na disciplina de **Matemática**.

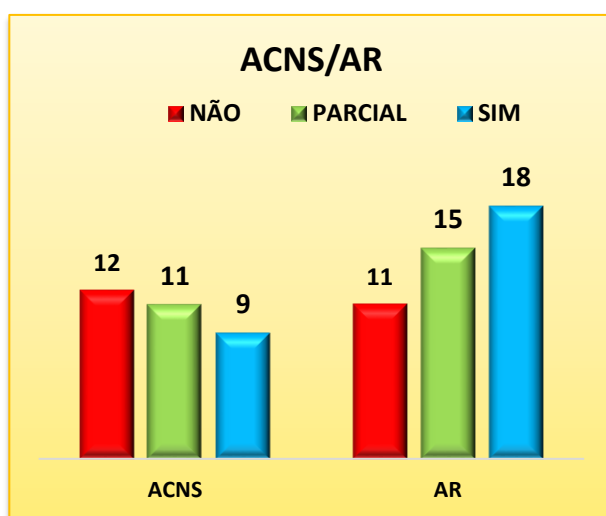
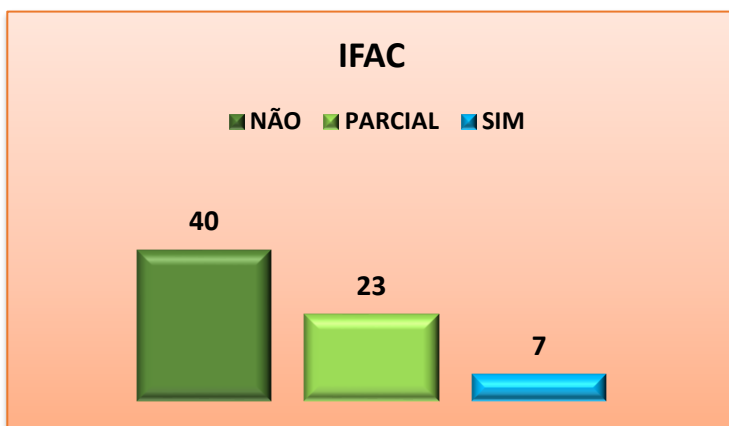


Constata-se que as disciplinas em que os alunos apresentaram mais dificuldades foram **Português, Matemática, Inglês e História e Geografia de Portugal**.

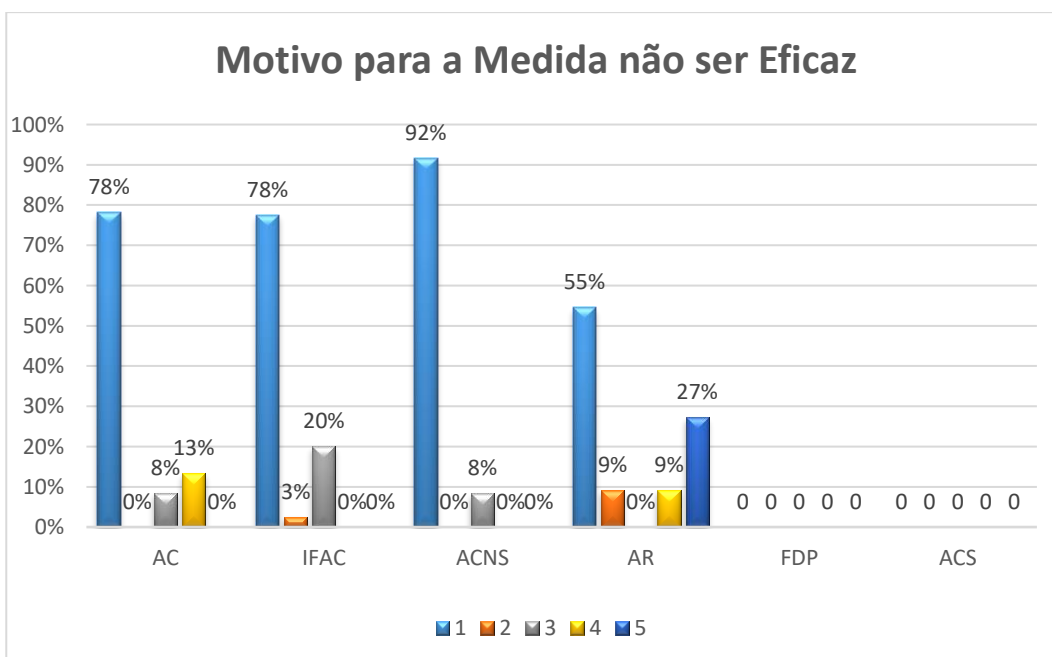
Relativamente à **avaliação das medidas universais** implementadas verifica-se que o balanço é **heterogéneo**. No que se refere às **AC**, **142 das 333 avaliações realizadas foram negativas** (aproximadamente, **43%**), pelo que a medida é considerada **parcialmente eficaz**. No entanto, a implementação da medida **IFAC** contou com **40 avaliações negativas em 70 realizadas** (aproximadamente, **57%**), considerando-se, assim, esta medida como **ineficaz**.

No caso das **medidas seletivas**, o balanço é também **heterogéneo**. A medida **ACNS** foi **parcialmente eficaz** dado que contou com **12 avaliações negativas em 32 efetuadas** (aproximadamente, **38%**). Em relação à medida **AR**, esta mostrou-se **eficaz** pois recolheu **11 avaliações negativas em 44** (aproximadamente, **25%**).





Relativamente aos motivos apresentados para a não eficácia das medidas implementadas, destaca-se **“Atitude pouco responsável/Trabalho insuficiente face às dificuldades diagnosticadas”** (motivo 1) na avaliação tanto da ineficácia de medidas universais como seletivas.



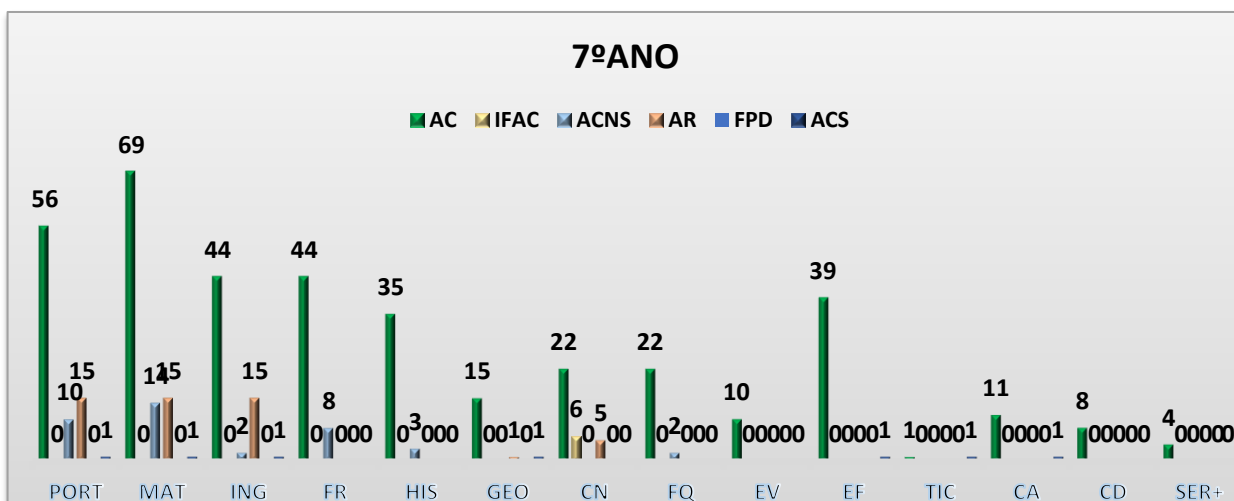
Em relação ao **aluno do 2ºciclo** que usufruiu de **ACS** não se registou qualquer **avaliação negativa desta medida**, verificando-se uma **avaliação que variou entre o parcialmente eficaz e eficaz nas diferentes disciplinas envolvidas**.

[Voltar ao índice](#)

3º CICLO

- 7ºANO**

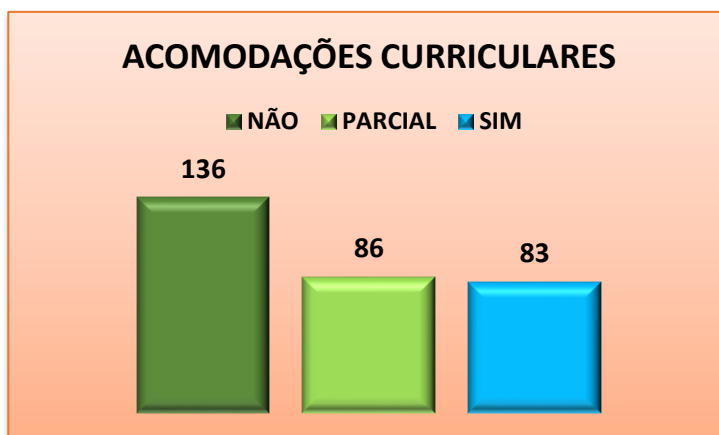
Dos 186 alunos que frequentam o 7ºano, **37,1%** usufruiu de **AC**, **7,5%** de **ACNS** e **8,1%** de **AR** na disciplina de **Matemática** e **3,2%** de **IFAC**, na disciplina de **Ciências Naturais**.

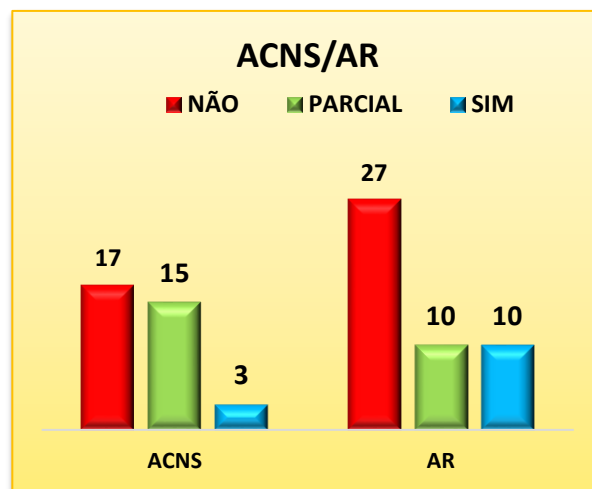
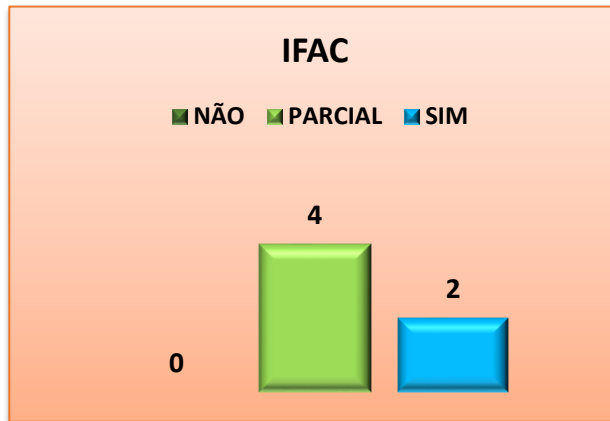


Verifica-se que as disciplinas em que os alunos apresentaram mais dificuldades foram **Português** e **Matemática**.

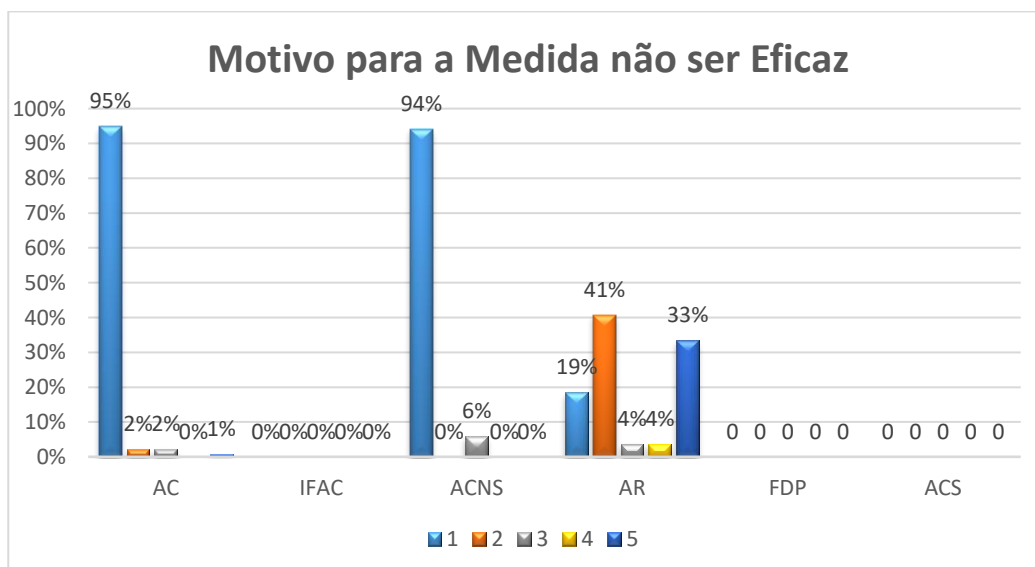
No que diz respeito à **avaliação das medidas universais** implementadas, o balanço realizado é **heterogéneo**. Relativamente às **AC**, **136 das 305 avaliações realizadas foram negativas** (aproximadamente, **45%**), pelo que a medida pode ser considerada **parcialmente eficaz**. No entanto, a medida **IFAC** mostrou-se **eficaz** dado que **não se registou qualquer avaliação negativa nas 6 avaliações realizadas (0%)**.

No caso das **medidas seletivas** de **ACNS** e de **AR**, também se verificam **panoramas diferentes**: a medida **ACNS** foi **parcialmente eficaz** dado que registou **17 avaliações negativas em 35 realizadas** (aproximadamente, **49%**) mas a medida **AR** foi **ineficaz** dado que obteve **27 avaliações negativas em 47 realizadas** (aproximadamente, **57%**).



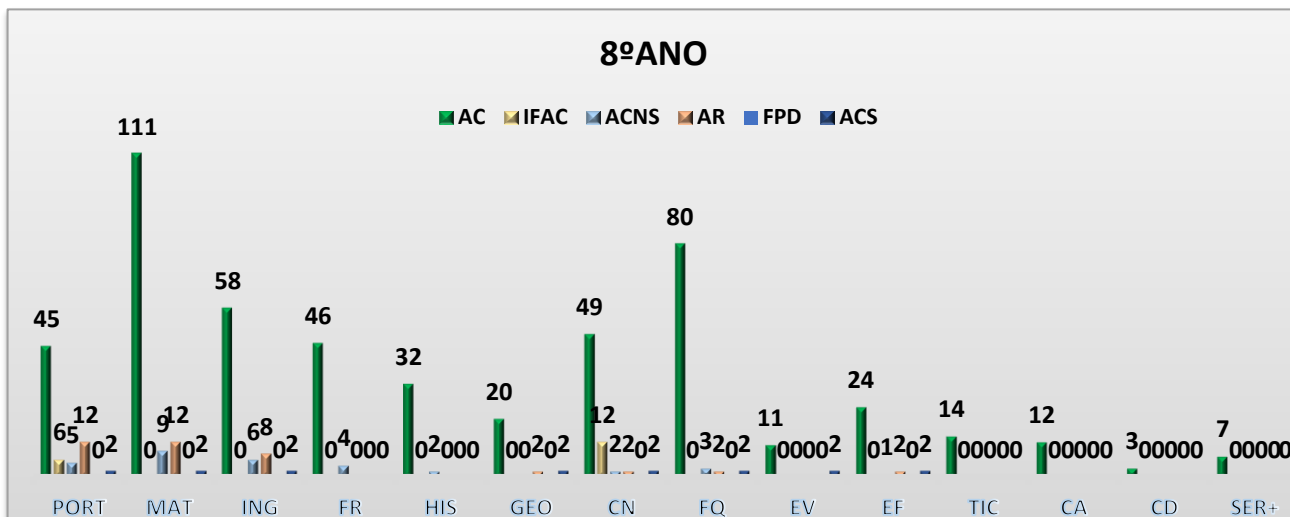


Relativamente aos motivos apresentados para a não eficácia das medidas implementadas, destaca-se **“Atitude pouco responsável/Trabalho insuficiente face às dificuldades diagnosticadas”** (motivo 1) na avaliação tanto da ineficácia da medida universal AC como da medida seletiva ACNS. O motivo 2 **“Assiduidade irregular/Falta de assiduidade”** tem também alguma relevância na avaliação da ineficácia da medida seletiva AR.



• 8ºANO

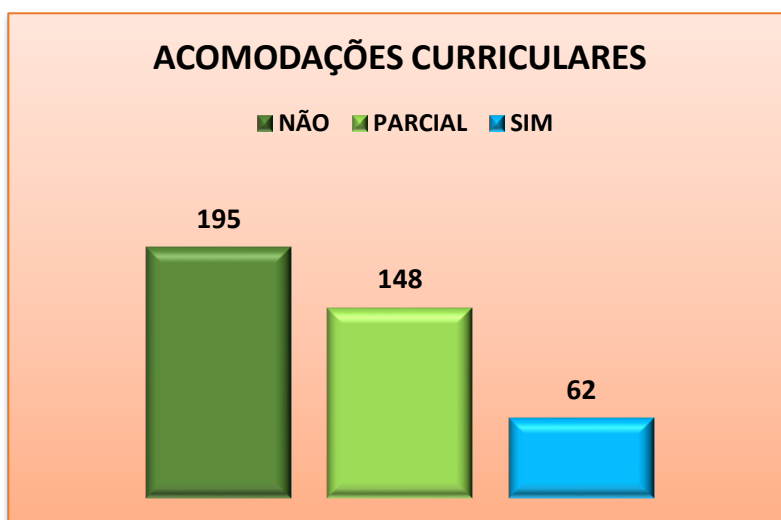
Num total de 163 alunos, **68,1%** usufruiu de **AC**, **5,5%** de **ACNS** e **7,4%** de **AR** na disciplina de **Matemática** e **7,4%** de **IFAC**, na disciplina de **Ciências Naturais**.

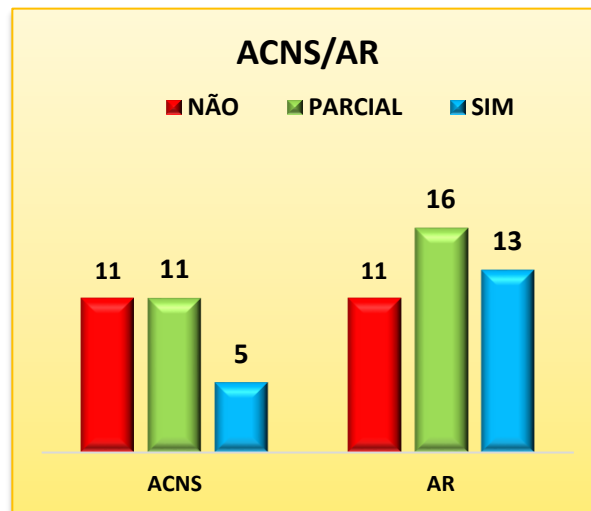
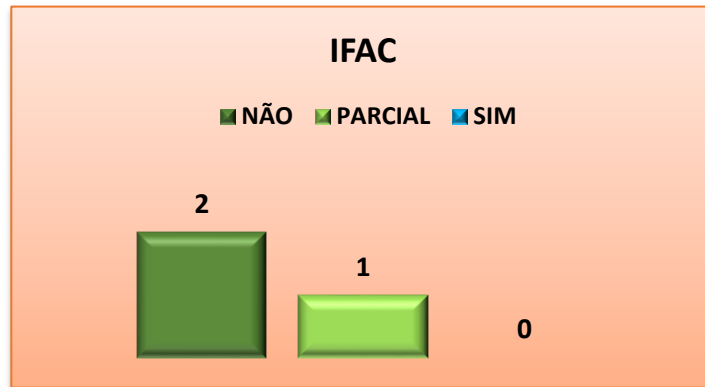


Conclui-se que as disciplinas em que os alunos apresentaram mais dificuldades foram **Matemática** e **Físico-Química**.

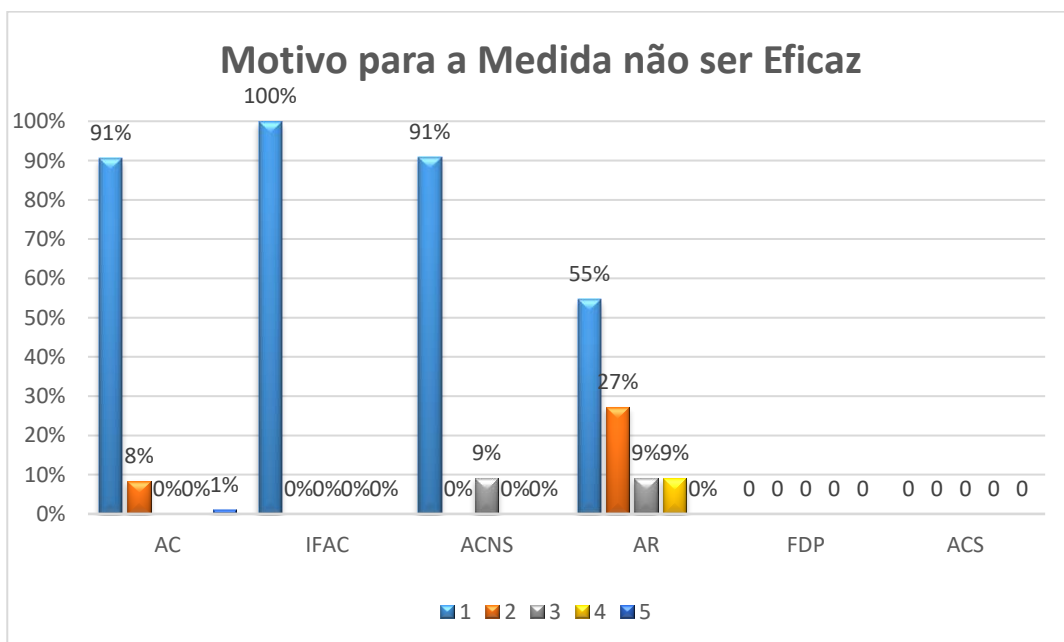
No que diz respeito à **avaliação das medidas universais** implementadas é **heterogénea**. Relativamente à medida **AC**, esta pode ser considerada **parcialmente eficaz** dado que se registaram **195 avaliações negativas em 405 efetuadas** (aproximadamente, **48%**). No entanto, a medida **IFAC** **não foi eficaz** pois registaram-se **2 avaliações negativas em 3 realizadas** (aproximadamente, **67%**).

No caso das **medidas seletivas** de **ACNS** e de **AR**, o balanço é **parcialmente positivo**. Em relação às **ACNS**, verificaram-se **11 avaliações negativas em 27** (aproximadamente, **41%**) e na **AR** **11 em 40** (aproximadamente, **28%**), concluindo-se que ambas as medidas foram **parcialmente eficazes**.



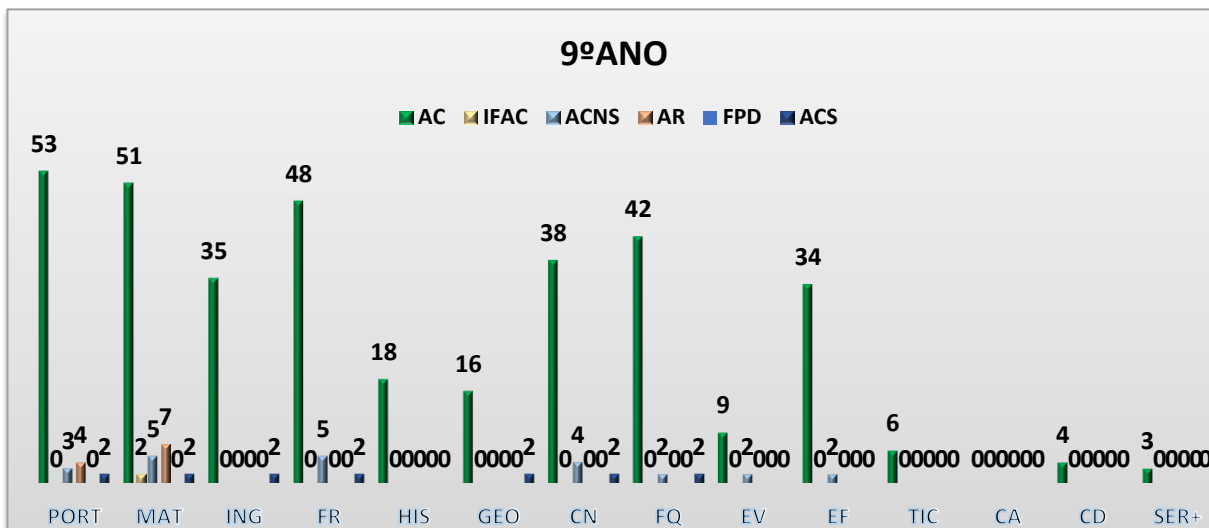


Relativamente aos motivos apresentados para a não eficácia das medidas implementadas, destaca-se **“Atitude pouco responsável/Trabalho insuficiente face às dificuldades diagnosticadas”** (motivo 1) na avaliação tanto da ineficácia de medidas universais como seletivas.



• 9ºANO

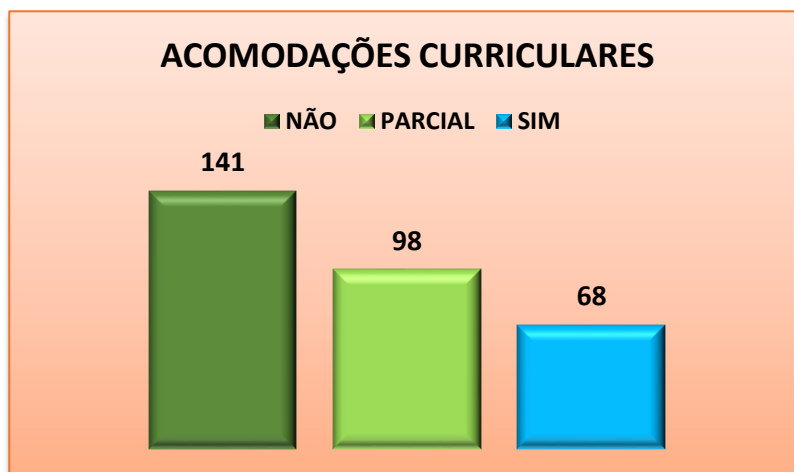
Num universo de 122 alunos, **43,4%** usufruiu de **AC** na disciplina de **Português**, **1,6%** de **IFAC**; **4,1%** de **ACNS** e **5,7%** de **AR** na disciplina de **Matemática**.

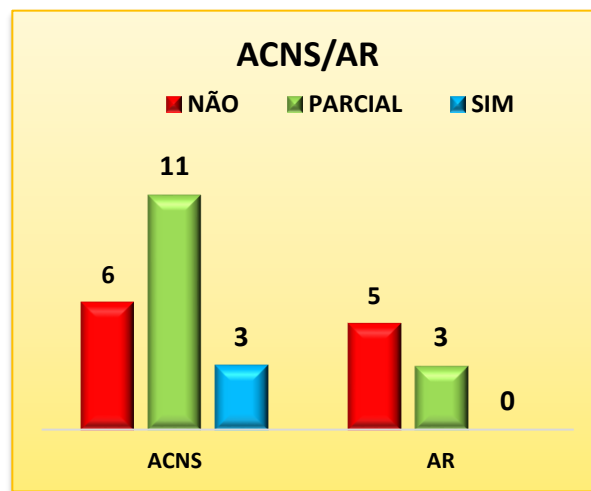
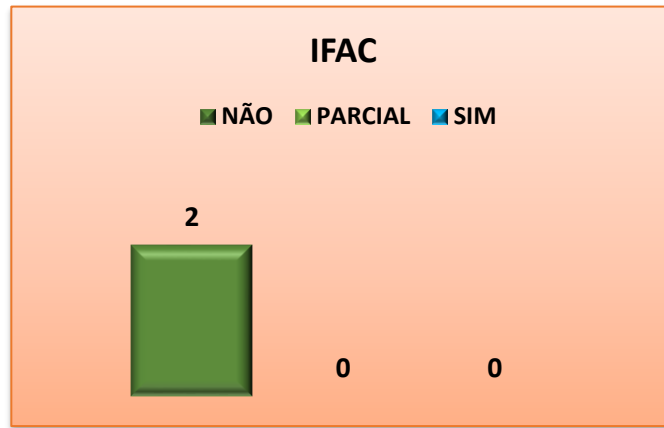


Verifica-se que as disciplinas em que os alunos apresentaram mais dificuldades foram **Português**, **Matemática** e **Francês**.

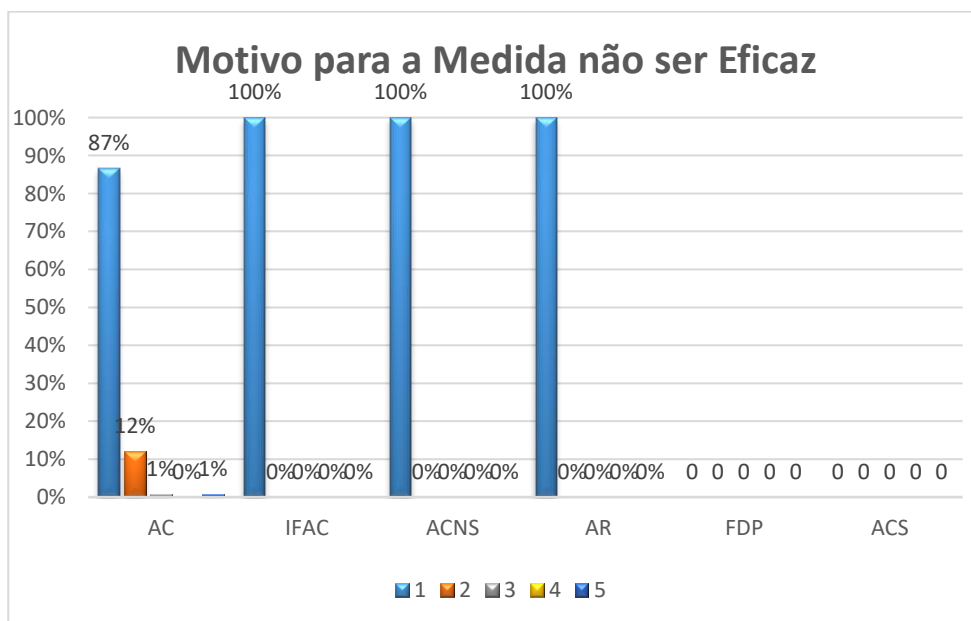
No que diz respeito à **avaliação das medidas universais** implementadas esta é **heterogénea**. Relativamente à medida **AC**, esta pode ser considerada **parcialmente eficaz** dado que se registaram **141 avaliações negativas em 307 efetuadas** (aproximadamente, **46%**). No entanto, a medida **IFAC não foi eficaz** pois as **2 avaliações realizadas foram negativas (100%)**.

Também a avaliação da implementação das **medidas seletivas** de **ACNS** e de **AR** foi **heterogénea**. A medida **ACNS** foi **parcialmente eficaz**, pois **6 das 20 avaliações realizadas foram negativas** (aproximadamente, **30%**), mas a medida **AR não foi eficaz** pois contou com **5 avaliações negativas em 8 realizadas** (aproximadamente, **63%**).





Relativamente aos motivos apresentados para a não eficácia das medidas implementadas, destaca-se **“Atitude pouco responsável/Trabalho insuficiente face às dificuldades diagnosticadas”** (motivo 1) na avaliação tanto da ineficácia de medidas universais como seletivas.



À semelhança do que se verifica nos outros ciclos de ensino, em relação aos **alunos do 3ºciclo** que usufruíram de **ACS não se registou qualquer avaliação negativa desta medida, verificando-se uma avaliação que variou entre o parcialmente eficaz e eficaz nas diferentes disciplinas envolvidas dos diferentes anos.**

[Voltar ao índice](#)

A Coordenadora do CAA

Ana Sofia Pereira Alves